

Plafone fonoassorbente /  
Sound absorbing ceiling light /  
Schallabsorbierender Plafond /  
Plafond acoustique

---

4fly è un sistema di plafoni fonoassorbenti disponibili in 5 dimensioni (600 x 600mm, 1200 x 600mm, 1200 x 1200mm, 1800 x 600mm, 1800 x 1200mm) e in due tipologie (con cornice in massello e con bordatura). Entrambe sfruttano il medesimo sistema di montaggio che avviene tramite dispositivi a cursori che semplificano le operazioni di installazione e manutenzione oltre alle correzioni di eventuali disallineamenti longitudinali.

---

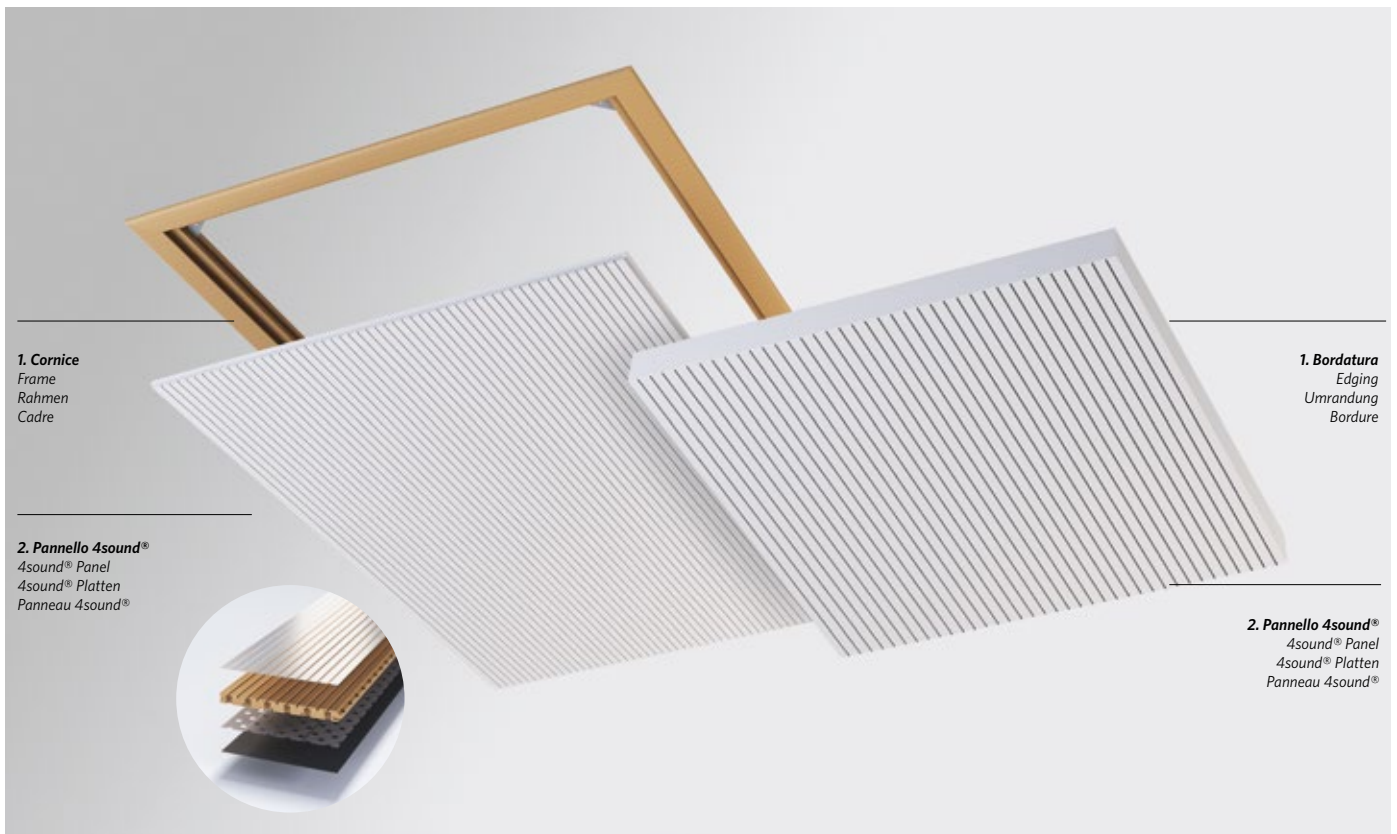
4fly is a system of sound absorbent ceiling lights available in 5 sizes (600 x 600mm, 1200 x 600mm, 1200 x 1200mm, 1800 x 600mm and 1800 x 1200mm) and two types (with solid wood frame and edge trim). They are both mounted in the same way, by means of slider fittings which simplify installation, maintenance and the correction of any lengthways stagger.

---

Die schallabsorbierenden Deckenplatten 4fly sind in den 5 Größen 600 x 600mm, 1200 x 600mm, 1200 x 1200mm, 1800 x 600mm, 1800 x 1200mm und in zwei Ausführungen (mit Massivholzrahmen oder Umrandung) lieferbar. Dank spezieller Cursorvorrichtungen gestalten sich Montage, Wartung und eine eventuelle Längsjustierung denkbar einfach.

---

4fly est un système de plafonds acoustiques disponibles dans 5 dimensions (600 x 600 mm, 1200 x 600 mm, 1200 x 1200 mm, 1800 x 600 mm, 1800 x 1200 mm) et dans deux typologies (avec cadre en bois massif et avec bordure). Les deux typologies exploitent le même système de montage au moyen de dispositifs à curseurs qui simplifient les opérations d'installation et de maintenance ainsi que les corrections de tout désalignement longitudinal.

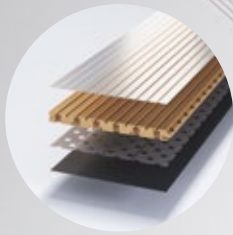


**1. Cornice**  
Frame  
Rahmen  
Cadre

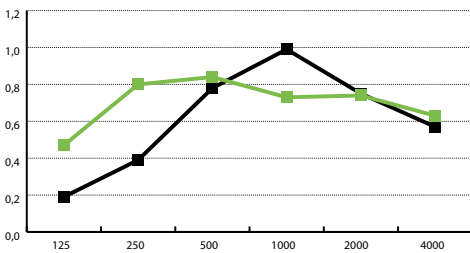
**1. Bordatura**  
Edging  
Umrandung  
Bordure

**2. Pannello 4sound®**  
4sound® Panel  
4sound® Platten  
Panneau 4sound®

**2. Pannello 4sound®**  
4sound® Panel  
4sound® Platten  
Panneau 4sound®

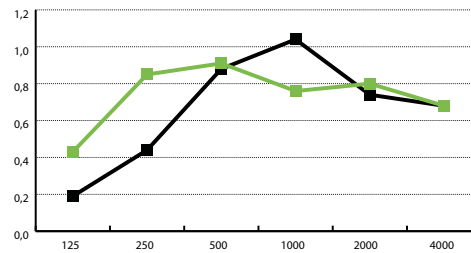


## P11F02



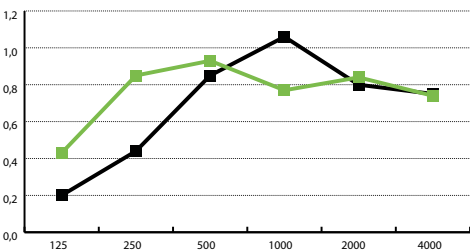
Hz	40 wall		200 ceiling	
	as	aw	as	aw
125	0,43	0,20	0,19	0,20
250	0,85	0,44	0,39	0,44
500	0,93	0,85	0,78	0,85
1000	0,77	1,06	0,99	1,06
2000	0,84	0,80	0,75	0,80
4000	0,74	0,75	0,57	0,75

## P16F02



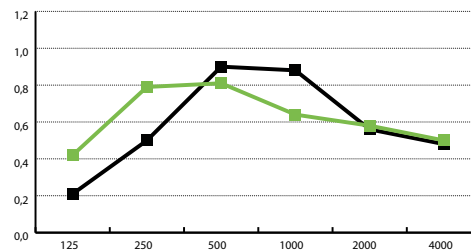
Hz	40 wall		200 ceiling	
	as	aw	as	aw
125	0,43	0,19	0,19	0,20
250	0,85	0,44	0,39	0,44
500	0,91	0,88	0,78	0,88
1000	0,76	1,04	0,99	1,04
2000	0,80	0,74	0,75	0,74
4000	0,68	0,68	0,57	0,68

## P16F03



Hz	40 wall		200 ceiling	
	as	aw	as	aw
125	0,43	0,20	0,19	0,20
250	0,85	0,44	0,39	0,44
500	0,93	0,85	0,78	0,85
1000	0,77	1,06	0,99	1,06
2000	0,84	0,80	0,75	0,80
4000	0,74	0,75	0,57	0,75

## P32F03



Hz	40 wall		200 ceiling	
	as	aw	as	aw
125	0,42	0,21	0,19	0,20
250	0,79	0,50	0,39	0,44
500	0,81	0,90	0,78	0,85
1000	0,64	0,88	0,99	1,06
2000	0,58	0,56	0,75	0,80
4000	0,50	0,48	0,57	0,75

**Montaggio a parete / Wall installation / Wandmontage / Montage au mur**  
Intercapedine 40 mm con fibra di poliestere sp. 20 mm / Cavity 40 mm with polyester fibre insulation thickness 20 mm / Hohlraum 40 mm, mit Polyesterfasermatte, 20 mm dick / Interstice 40 mm avec fibre polyester épaisseur 20 mm

**Montaggio a soffitto / Ceiling installation / Deckenmontage / Montage au plafond**  
Intercapedine 200 mm con fibra di poliestere sp. 20 mm / Cavity 200 mm with polyester fibre insulation thickness 20 mm / Hohlraum 200 mm, mit Polyesterfasermatte, 20 mm dick / Interstice 200 mm avec fibre polyester épaisseur 20 mm

### Dimensioni dei moduli / Modular panel size / Abmessungen der Module / Dimensions des modules

600x600 / 1200x600 / 1200x1200 / 1800x600 / 1800x1200 mm

altre dimensioni su richiesta / other dimensions on request / Auf Anfrage andere Maße / autres dimensions sur demande

Valori misurati secondo / Values measured in compliance with / Werte gemessen nach / Valeurs mesurées selon

UNI EN ISO 354:2003



Via La Villa 5 • Loc. Ghilardino  
61034 Fossombrone (PU) Italy

Tel. +39 0721 1701125  
Fax +39 0721 1701050

www.4designsrl.it  
info@4designsrl.it